

ISTRUZIONI SUL CORRETTO IMPIEGO DEL SOFTWARE

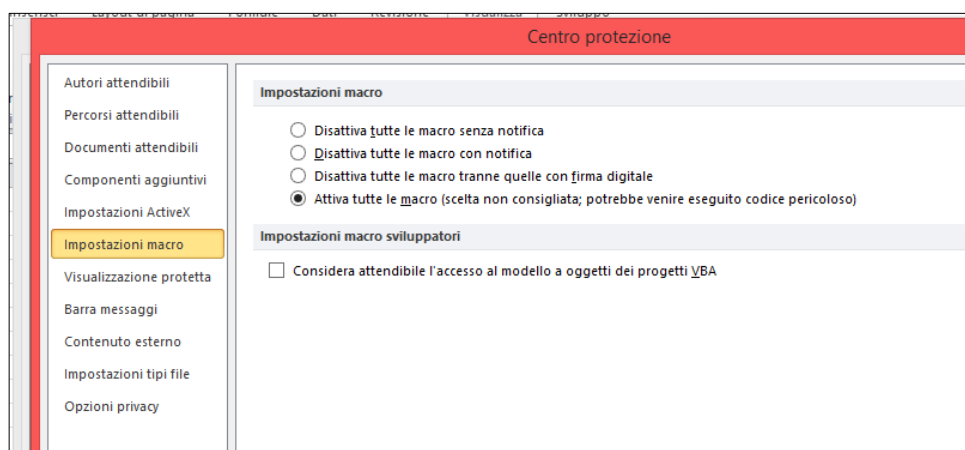
Caratteristiche di base

Il software EValue è disponibile sotto forma di “Licenza d’uso” valida su un solo computer. Il PC su cui s’intende installarla dovrà essere dotato delle seguenti caratteristiche:

- Hardware: Intel[®], AMD Duron Processor[®], Intel Core TM[®], con almeno 2 GB di Ram.
- Sistema operativo: Microsoft Windows[®] XP (*), VISTA, 7, 8, 10;
- Software applicativo: Microsoft Office Excel 2007 o superiore, 32 e 64 bit;
- Linguaggio di programmazione: Microsoft Visual Basic[®];
- Memoria utilizzata: 1 MB

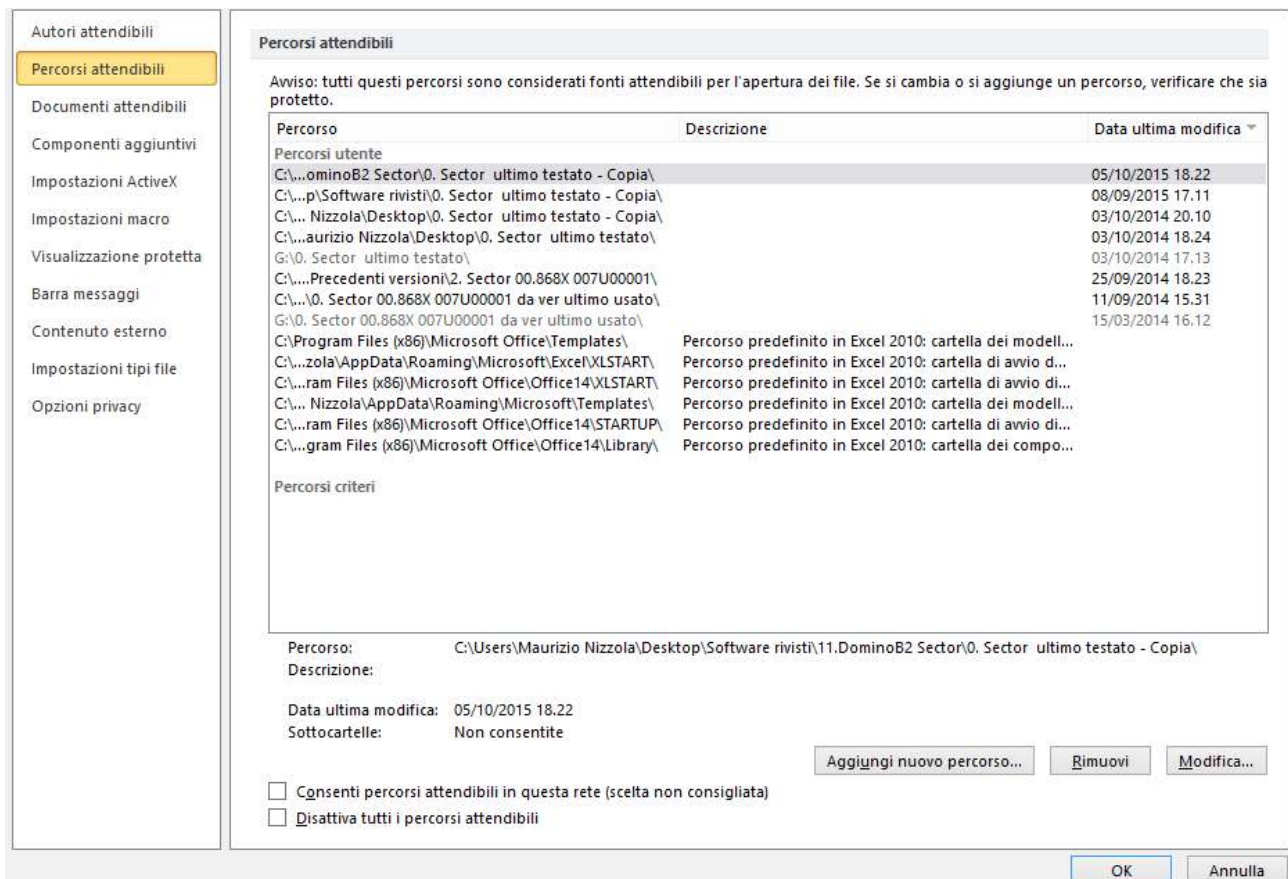
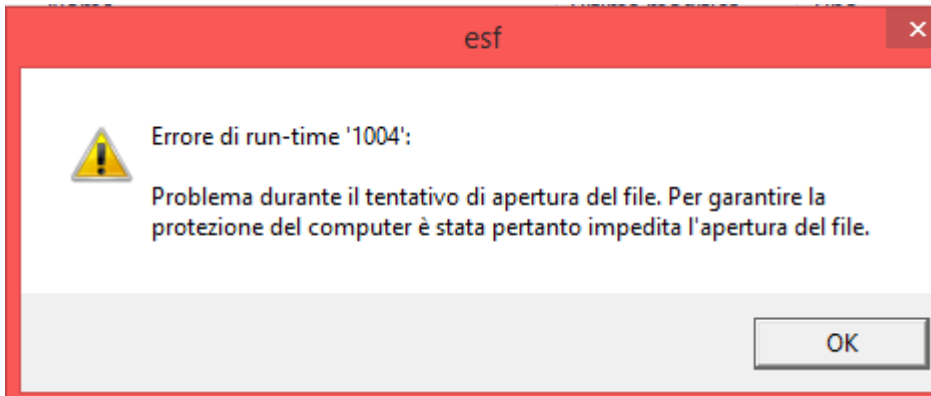
Aprirete normalmente il file e accederete a tutte le funzioni in esso presenti. Il programma è dotato di macro che automatizzano il processo di utilizzo e scorrimento dei vari fogli contenuti.

Per attivare le macro dovete intervenire nella sezione Opzioni di Excel→Centro protezione→Impostazione Centro protezione→Impostazioni ActiveX, marcate “Attiva tutti i controlli senza restrizioni”, Impostazioni Macro, marcate “Attiva tutte le macro”.



(*) Per Microsoft Windows XP qualche problema potrebbe essere dato dal mancato aggiornamento del programma.

Se viene segnalato questo messaggio, occorre attivare il centro protezioni per Excel e inserire il programma tra i percorsi attendibili:



Versioni 2013 e 2010 e 2007

Non sussistono problemi particolari con tutte queste versioni.

Accertatevi che il sistema operativo che utilizzate sia costantemente adeguato con gli ultimi aggiornamenti di Microsoft Windows.

Nelle caratteristiche di base abbiamo inserito, tra parentesi, al punto “Software applicativo” le tipologie di Excel compatibili, aggiungiamo che vi sono versioni a 32 e 64 bit, queste ultime sono ugualmente compatibili con il normale funzionamento del software, poiché recentemente abbiamo effettuato l’adeguamento dei componenti progettuali dello stesso. Per le versioni a 64 bit (presenti esclusivamente in Microsoft Office 2010 e 2013 e mancanti nel 2007) occorre seguire alcuni accorgimenti di seguito indicati.

Versioni a 64 bit

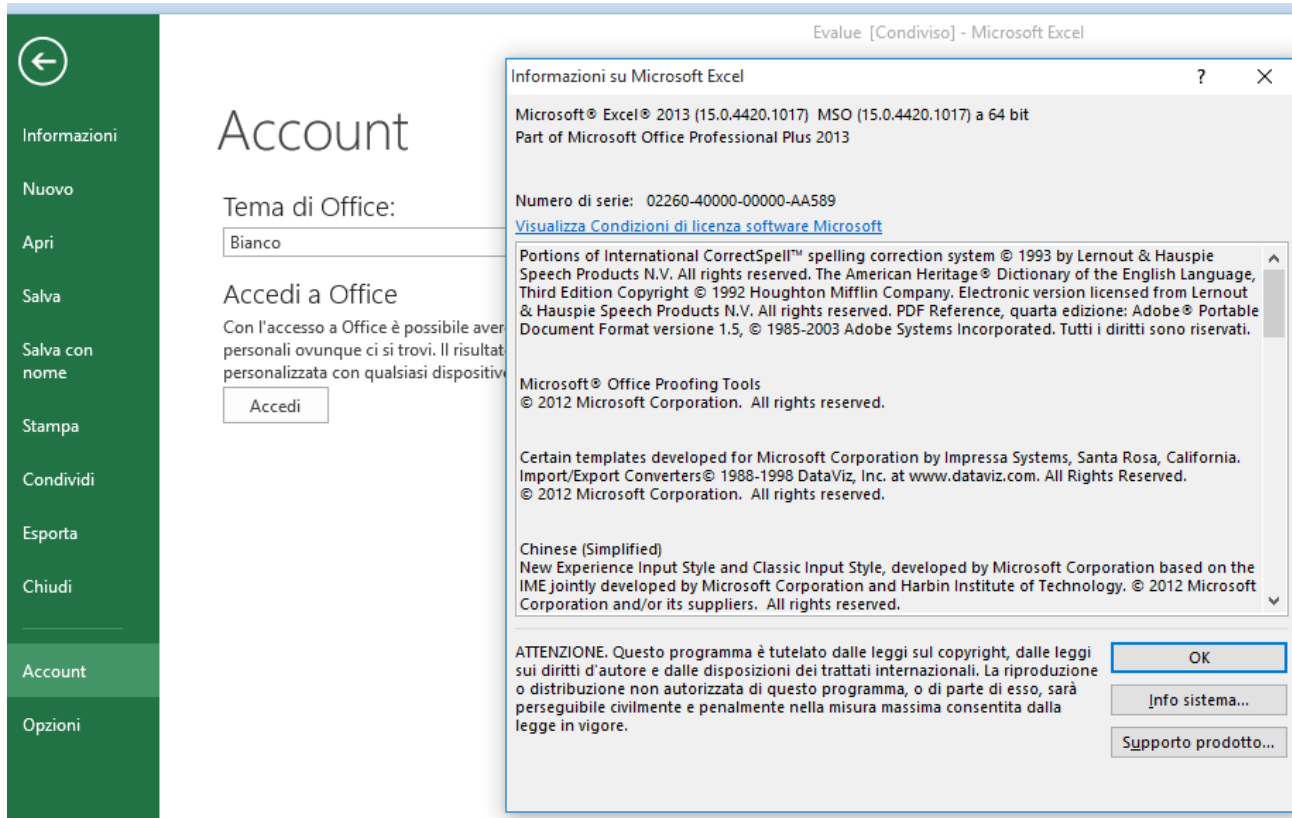
Per controllare se avete o no una versione a 64 bit dovete procedere come segue:

Windows 7 e 8



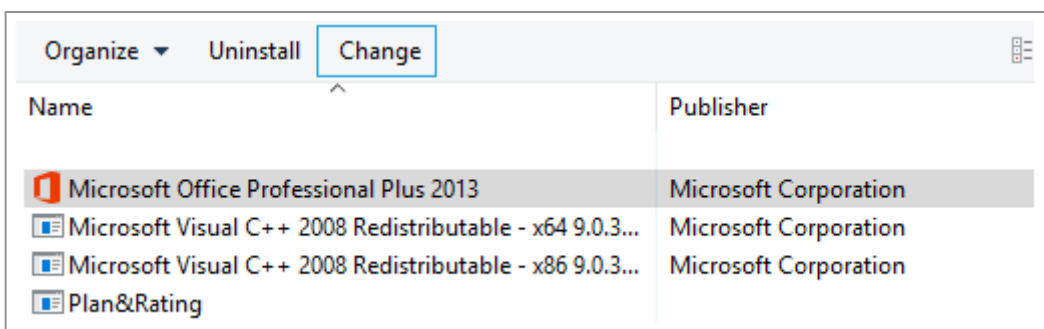
The image shows a screenshot of the Microsoft Office 2010 ribbon and the help page. The ribbon at the top includes tabs for File, Home, Inserisci, Layout di pagina, Formule, Dati, Revisione, Visualizza, and Sviluppo. The File tab is active, showing options like Salva, Salva con nome, Apri, Chiudi, Informazioni, Recente, Nuovo, Stampa, and Salva e invia. The Guida (Help) section is expanded, showing Opzioni and Esci. The main content area is titled 'Supporto' and contains several links and icons: 'Guida di Microsoft Office' (with a question mark icon), 'Riquadro attività iniziale' (with a globe icon), and 'Contattaci' (with a group of people icon). Below this is the 'Strumenti per l'utilizzo di Office' section, which includes 'Opzioni' (with a document icon) and 'Controlla aggiornamenti' (with a download icon). On the right side, the Microsoft Office logo is displayed, followed by 'Prodotto attivato' and 'Microsoft Office Home and Business 2010'. Below this, it states 'Questo prodotto contiene Microsoft Excel, Microsoft OneNote, Microsoft Word.' and 'Informazioni su Microsoft Excel'. The version information is 'Versione: 14.0.7153.5000 (32 bit)'. There are also links for 'Informazioni aggiuntive su versione e copyright', 'Parte di Microsoft Office Home and Business 2010', '© 2010 Microsoft Corporation. Tutti i diritti riservati.', 'Servizio Supporto Tecnico Clienti Microsoft', 'ID prodotto: 01631-237-8090083-11254', and 'Condizioni di licenza software Microsoft'.

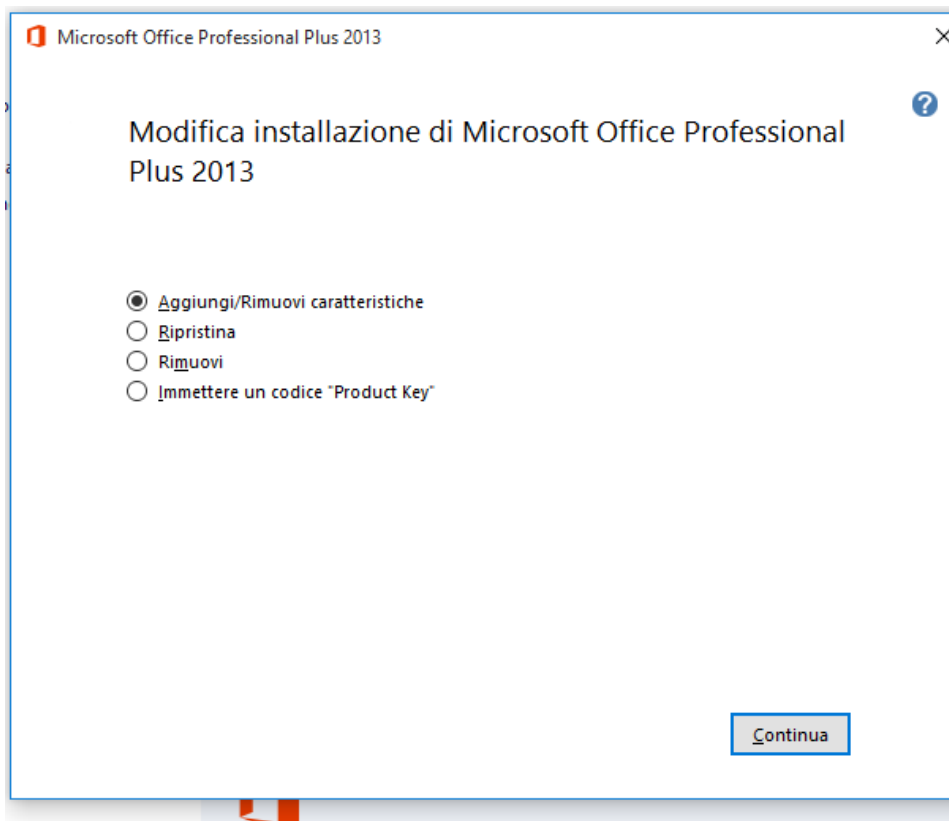
Windows 10



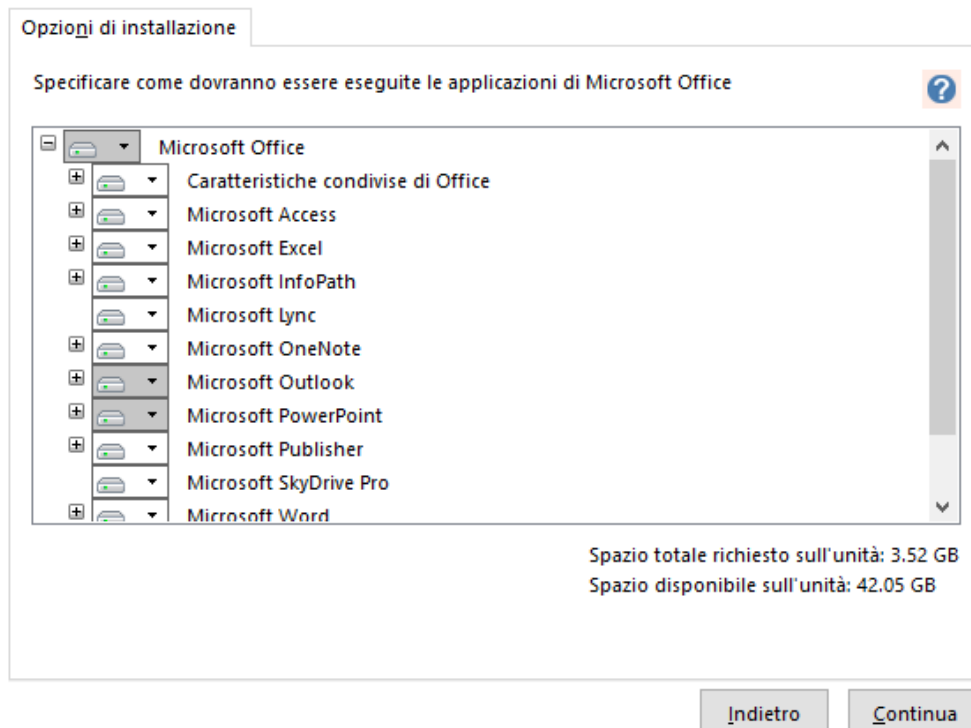
Verifica componente. Prima di tutto è necessario accertatevi che, nella vostra versione di Microsoft Office, sia presente il componente Net.Framework 3.5. In caso contrario dovrete scaricarlo dal web

Verifica se 64 bit abilita VB (con relative Macro e controlli ActiveX). Entrate nel pannello di controllo "Programmi", posizionatevi su Microsoft Office e cliccate su Change (o Cambia) e installarlo nel PC.

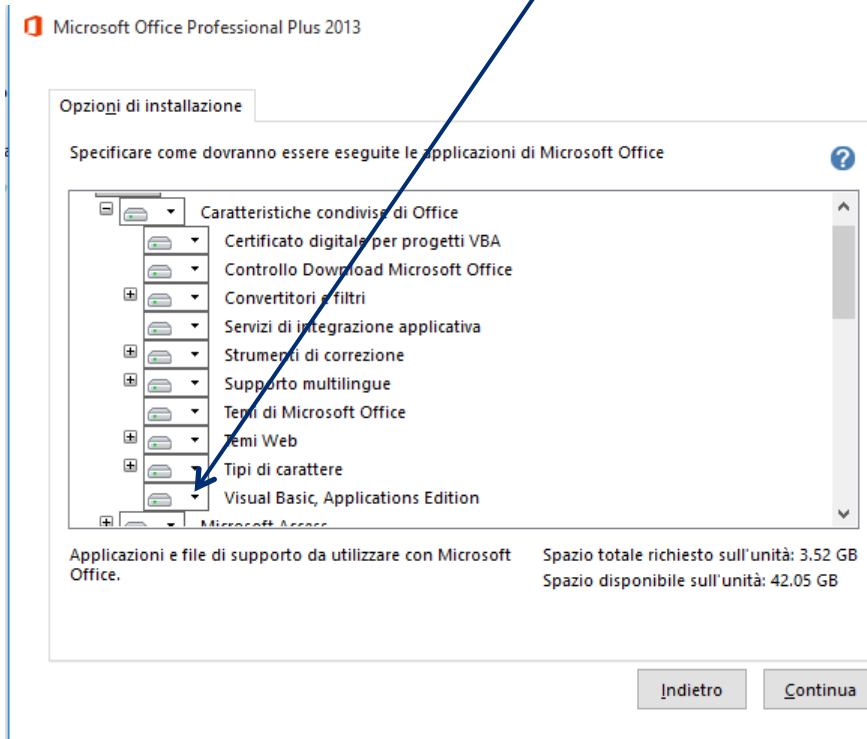




Selezionate Aggiungi/Rimuovi caratteristiche e cliccate su "Continua".



Andate a sinistra su “Caratteristiche condivise di Office” e cliccate sul + per aprire il menu a tendina e verificate che su **Visual Basic, Applications Editions** non compaia una X rossa sopra il pulsante), nel qual caso dovrete attivarlo.



Evitate di aprire o tenere aperto contemporaneamente all'avvio del programma un altro file Excel. Se ciò avvenisse potrebbero crearsi dei riferimenti circolari, che possono danneggiare l'operatività del programma. Se ad una successiva riapertura comparisse lo stesso messaggio, disinstallate il programma e reinstallatelo nuovamente, inserendo il codice di attivazione già in vostro possesso.

Garanzia di buon funzionamento e corretto uso del programma

Come tutti i programmi informatici anche **EVALUE**, pur essendo stato progettato e sperimentato con la massima attenzione e perizia, non è esente da possibili difetti. Qualora li riscontraste sarà gradita la vostra segnalazione inviando una mail al nostro indirizzo info@easysharefinance.com in modo che si possa procedere alla loro sistemazione e all'emissione di una nuova release free.

Resta inteso che il software è acquistato così com'è e non potranno essere richieste personalizzazioni o modifiche riguardo alla struttura, ai contenuti, agli automatismi, ecc.

Non garantiamo il buon funzionamento del software nel caso vengano utilizzate versioni Windows e Office illegali o senza attivazione di licenza, o nel caso in cui non vengano eseguite le istruzioni riportate nel file della Guida del programma.

La proprietaria del software **EVALUE** è la società **EASY SHARE FINANCE S.r.l.** e il software viene ceduto in licenza d'uso agli acquirenti. Questi ultimi dovranno prendere attenta visione del contratto di licenza allegato al software, rispettando i diritti di copyright che tutelano il programma. Gli utenti, infine, non potranno rimuovere le chiavi di protezione, né disassemblare il programma per modificarne i contenuti. Qualora ciò avvenisse sia la redazione di **B2corporate**, che la **Società proprietaria** del software, potranno intervenire in sede civile e penale per ottenere la cessazione degli illeciti e il risarcimento dei danni materiali e morali.